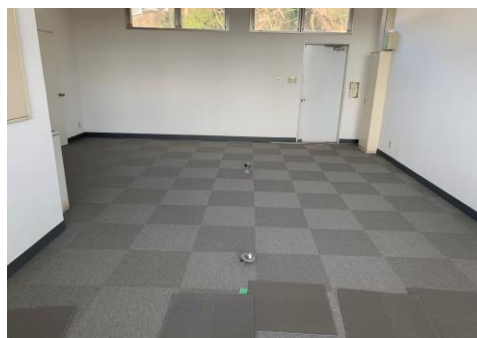


貸土地・貸店舗

月額賃料 350,000円
 敷金 2ヶ月・礼金 1ヶ月
 建物177.7㎡
 国道4号線沿い



| | | | |
|------------|-------------------------------------|------|--------|
| 種目 | 貸土地・貸店舗 | | |
| 最適用途 | 事業用地 | | |
| 最寄駅 | JR東北本線「北白川」駅 | | |
| 面積 | 2,587.58㎡ (782.74坪) | 私道面積 | ***** |
| 賃料 | 35万円 | 坪単価 | 447円/坪 |
| 住所 | 刈田郡蔵王町宮字本屋敷2番2 (地番) | | |
| 交通 | JR東北本線「北白川」駅 徒歩15分 | | |
| 土地権利 | 所有権 | 地目 | 宅地 |
| 都市計画 | 非線引地域 | 用途地域 | 無指定区域 |
| 建ぺい率 | 70% | 容積率 | 200% |
| その他、法令上の制限 | 建築基準法22条、23条地域 | | |
| 地勢 | 平坦 | | |
| 現況 | 契約中 | 引渡日 | 相談 |
| 接道状況 | 南側 | | |
| 設備 | 付属建物177.7㎡ 男女別トイレ有 ガレージ 倉庫 照明 | | |
| 学区 | 小学校 | 中学校 | |
| 引渡条件 | 相談 | | |
| 備考 | 前給油所 ~ レンタカー及び車両販売 | | |

東北電力生協指定店 宮城県知事(5)第5062号

株式会社ユ一アイホーム

980-0811 仙台市青葉区一番町1-15-41-802

TEL 022-215-9220

FAX 022-215-9244

■取引態様

■手数料

■公開日

媒介

貴社全額

2023年2月10日