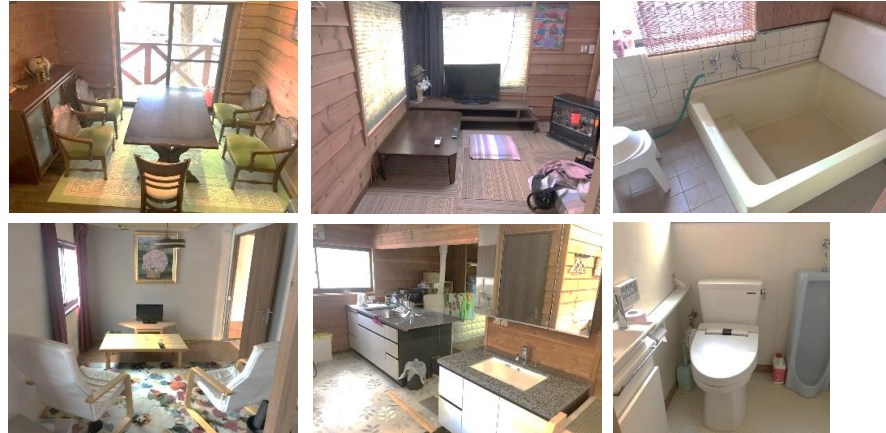
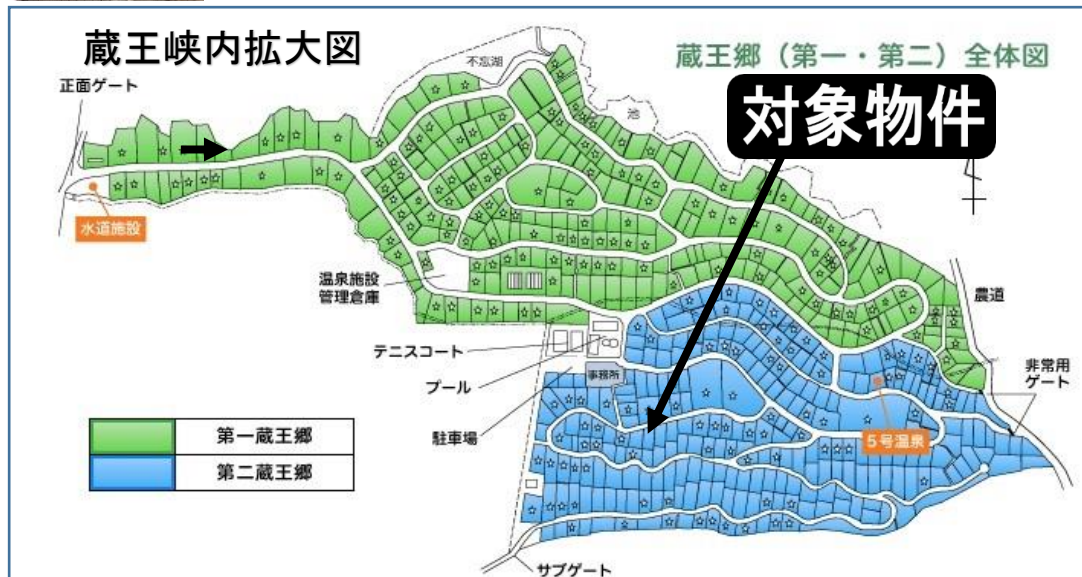


蔵王郷別荘

令和元年リフォーム済！



管理組合が形成されており、エリア全体の管理も充実しております



種目	中古別荘【温泉付】		
交通	宮城交通「西集団入口」停 徒歩 12 分		
間取り	2LDK		
価格	380 万円		
住所	刈田郡蔵王町遠刈田温泉字遠刈田北山 35-145		
土地	面積	339㎡	
	地目	原野	
建物	規模・構造	軽量鉄骨 2階建て	
	面積	45.54㎡	
	築年数	1988年9月20日	
駐車場	有(2台可能)		
道路	位置指定道路		
土地権利	所有権	地目	宅地
都市計画	非線引区域	用途地域	無指定
建ぺい率	70 %	容積率	200 %
現況	空室	引渡日	即
法令上制限			
設備	温泉引込・東北電力 下水(合併浄化槽に取替後引渡し)		
備考	当別荘地では管理組合が形成されており「温泉管理費」「大規模修繕積立金」等の負担が必要となります 詳細はwww.zaogyo.jpでご確認頂けます		

※中古物件につき現況でのお引渡しとなり、売主は瑕疵担保責任を負いません

宮城県知事(5)第5062号 東北電力生協指定店

株式会社ユーアイホーム

980-0811 仙台市青葉区一番町1-15-41-802

TEL 022-215-9220

FAX 022-215-9244

MAIL info@youihome.co.jp

■取引態様 一般媒介

■手数料 わかれ

■情報公開日 2020年6月5日